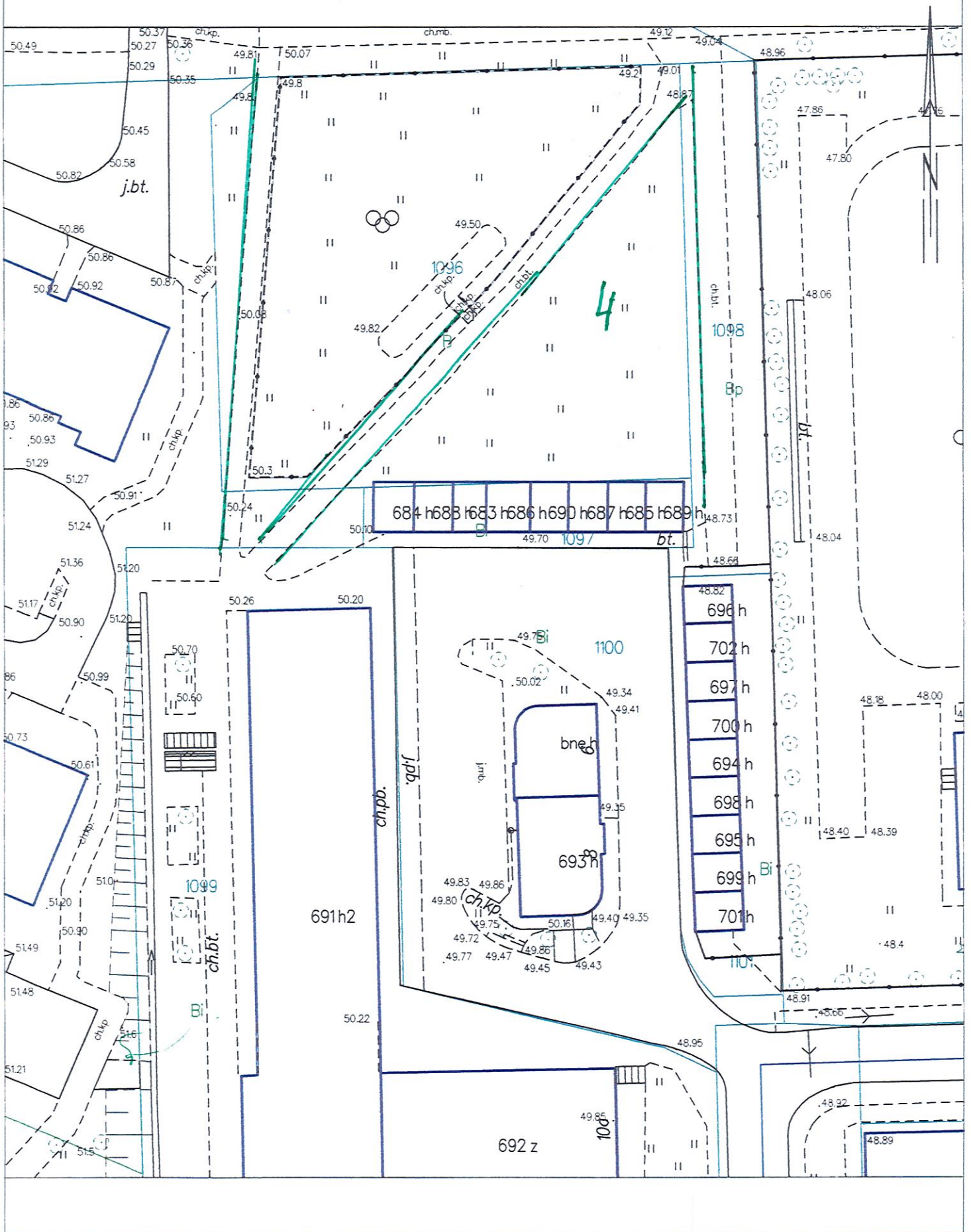


ORIENTACJA

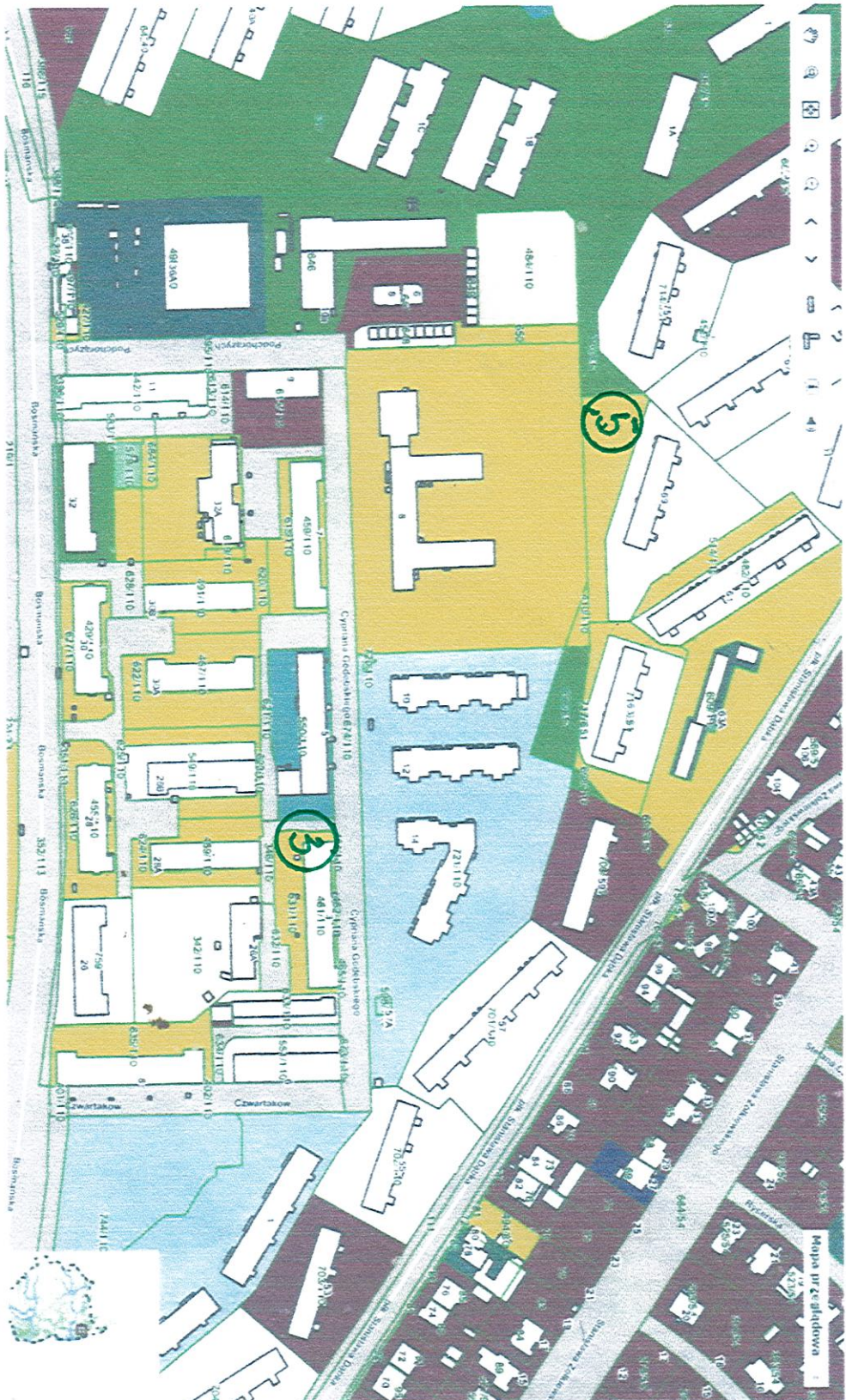
SKALA 1:500



Mapy Warszawy

- Granica miasta
- Granica portu
- Pas ochronny wybrzeża
- Pas techniczny wybrzeża
- Obłocze
- Dzielnice
- Karty map
- Tereny zielone
- Tereny zanikające
- Ogrodki działkowe
- Cmentarze
- Zabudki - steryl
- Zabudki - zespoły
- Plany (MPZP)
- Ażbety (stan na 07.05.2015)
- Wody
- Drogi
- Drogi leśne
- Kwaterunki ulic
- Ekstery akustyczne
- Koleje
- m Budynki opisy
- Budynki
- Działki
- 19 Adresy
- 0 Czynski
- Sekcje 2000
- Planiki osnowy
- Mapa własności
- Hipsoznacz
- Ortodromyja 2008
- Ortodromyja 2011
- Ortodromyja 2013

Skała 1:10 000 45°53'45.9311" N 60°46'24.8" W Data: 2000, Sonda: 6



Legenda

- Adresy
- Granica miasta
- Drogi
 - kolonowe
 - Współczesna
 - Rowiolkowe
 - Główna
- Koleje
- Budynki
- Działki
- Mapa własności
- Lasy parkiowe
- Laszy parkiowe
- Laszy agnady wodłonowych
- Użytkowanie wieczyste na gruntach Sp
- Spółdzielcze użytkownikowa parsiłkowe
- Pozostałe grunty Starostwa Powiatowa
- Zonki grunów gminy
- Grunty gminy / pozostających w zarządzie s
- Grunty gminy w użytkownikowa wieczyst
- Grunty gminy w użytkownikowa wieczyst
- Dobry grunty
- Laszy grunty
- Grunty gospodarki rolnej odcia kłoc
- Grunty sędzi kłoczonych pozostali
- Grunty sędzi kłoczonych
- Grunty kłoczonych
- Spółdzielcze prawa handlowego i inne
- Różne grunty / rezerwacje
- Tereny zielone
- Wody